

ΕΝΗΜΕΡΩΣΗ ΓΙΑ ΤΟ ΣΚΥΛΟ, ΠΟΥ ΠΡΟΣΚΟΜΙΣΤΗΚΕ ΝΕΚΡΟΣ ΜΕ ΥΠΟΨΙΑ ΚΑΚΟΠΟΙΗΣΗΣ ΓΙΑ ΝΕΚΡΟΤΟΜΗ

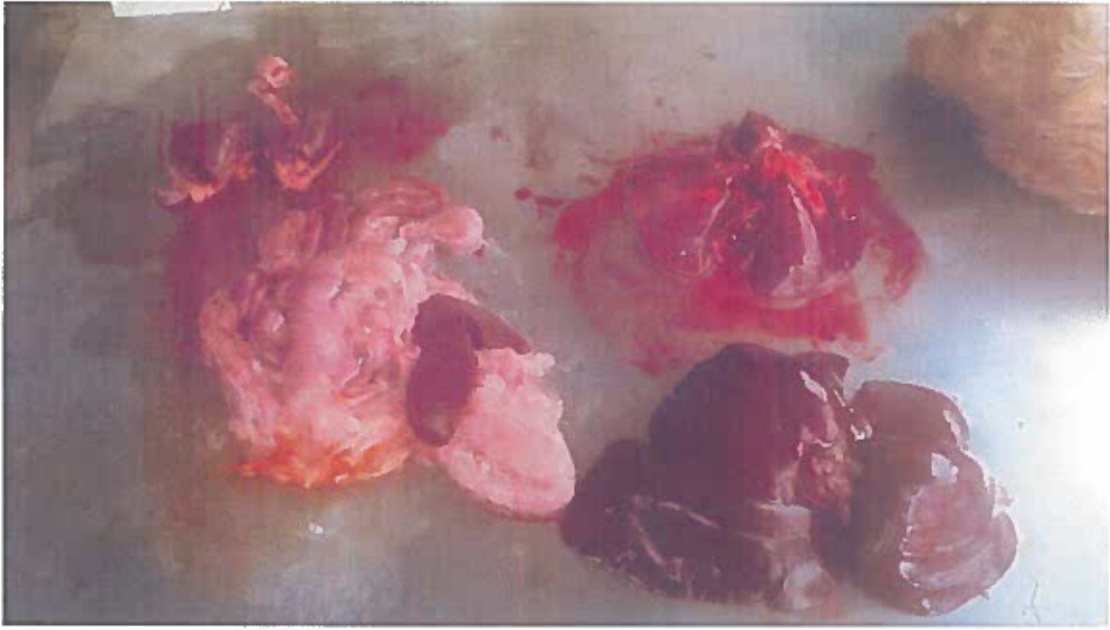
Στο ζώο δεν ανευρέθηκε microchip. Η θρεπτική του κατάσταση χαρακτηρίζεται ως μέτρια. Παρατηρήθηκε ήπια διόγκωση των προωμοπλατταίων και ιγνυακών λεμφογαγγλίων. Το πτώμα, μακροσκοπικά, δεν έφερε μώλωπες, ή πληγές στο σώμα, ή αμυχές, ή εκδορές, ή άλλα μακροσκοπικά ευρήματα, που να συνηγορούν υπέρ ορισμένων συχνών μορφών κακοποίησης (πχ. ξυλοδαρμός, κάψιμο). Το πτώμα παρουσίαζε ήπια αφυδάτωση. Σας ενημερώνουμε, πως μπορείτε βάσει του φωτογραφικού υλικού να απευθυνθείτε και σε κτηνιατροδικαστή, για περαιτέρω πληροφορίες.

ΕΚΘΕΣΗ ΝΕΚΡΟΤΟΜΗΣ

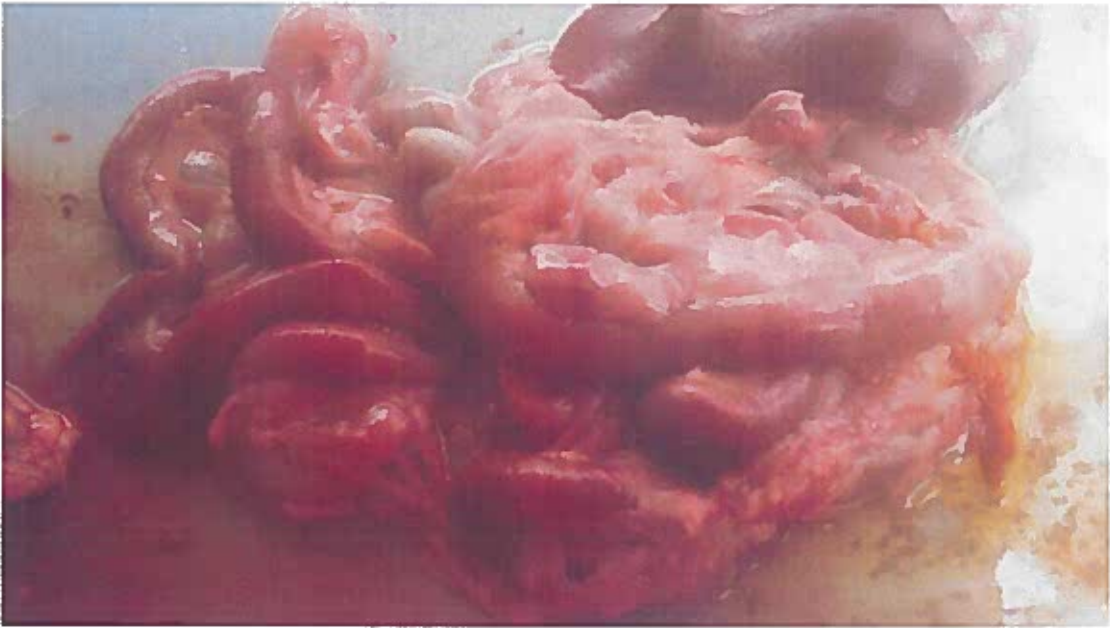
Παρατηρήθηκαν ήπια σπληνομεγαλία και ηπατομεγαλία. Οι πνεύμονες παρουσίαζαν βρογχοδιάμεση πνευμονία, με διάσπαρτες εστίες νέκρωσης του πνευμονικού παρεγχύματος διάχυτης κατανομής, με κύρια εντόπιση στα κατώτερα πνευμονικά πεδία, ατελεκτασικές περιοχές, οι οποίες περιβάλλονταν από εμφυσηματικές. Παρατηρήθηκε μικρή ποσότητα αφρώδους υγρού στους βρόγχους (εικόνα πνευμονικού οιδήματος). Ο πεπτικός σωλήνας δεν περιείχε τροφικής σύστασης περιεχόμενο. Παρατηρήθηκε καταρροϊκή προς αιμορραγική εντερίτιδα. Ο στόμαχος και ο εντερικός σωλήνας περιείχαν υγρό γλοιώδους σύστασης. Ήπια διόγκωση των μεσεντέριων λεμφογαγγλίων. Λήφθηκε δείγμα απευθυσμένου, το οποίο απεστέλλει για ιστοπαθολογική εξέταση στο Νοσοκομείο Ζώων Αθηνών και αναμένονται τα αποτελέσματα.

Παρατίθεται φωτογραφικό υλικό από τη νεκροτομή:





C



C





ΝΟΣΟΚΟΜΕΙΟ ΖΩΩΝ ΑΘΗΝΩΝ
ΚΤΗΝΙΑΤΡΙΚΑ ΕΡΓΑΣΤΗΡΙΑ
ΤΜΗΜΑ ΜΙΚΡΩΝ ΖΩΩΝ

ΠΕΣΥΔΑΠ

Ημ/ία: 29/03/18
Είδος ζώου: ΣΚΥΛΟΣ

Αρ. Παραπεμπτικού: 22886
Όνομα ζώου:

Κωδικός: ΔΕΙΓΜΑ ΑΠΕΥΘΥΣΜΕΝΟΥ

ΕΚΘΕΣΗ ΙΣΤΟΠΑΘΟΛΟΓΙΚΗΣ ΕΞΕΤΑΣΗΣ

ΥΛΙΚΟ ΠΡΟΣ ΕΞΕΤΑΣΗ

ΙΣΤΟΤΕΜΑΧΙΟ ΑΠΕΥΘΥΣΜΕΝΟΥ

ΜΑΚΡΟΣΚΟΠΙΚΗ ΠΕΡΙΓΡΑΦΗ

Το ιστοτεμάχιο είχε μήκος 10cm, μαλακή σύσταση και λευκόφαιο χρωματισμό.

ΜΙΚΡΟΣΚΟΠΙΚΑ ΕΥΡΗΜΑΤΑ

Κατά την ιστοπαθολογική εξέταση του ιστοτεμαχίου παρατηρήθηκαν εκτεταμένες αυτολυτικές αλλοιώσεις των κυττάρων του οργάνου και ανάπτυξη κοκκοβακτηριδίων, πιθανώς μεταθανάτια.

ΣΥΜΠΕΡΑΣΜΑ

Δεν μπορεί να εξαχθεί συμπέρασμα για την αιτία των συμπτωμάτων, εξαιτίας της αυτόλυσης του οργάνου.

Σχόλια